

かっぱーくん(可搬形接地電極)

お使いになる前に必ずお読みください

安全のために

お使いになる方への危害、財産への損害を未然に防ぎ、安全に正しくお使いいただくための注意事項を記載しています。ご使用の際には、必ず記載事項をお守りください。

⚠ 警告 (この注意事項を守らないと、死亡または重傷を負うことがあります)

- ・本製品を修理・分解・改造しないでください。
- ・本製品に衝撃(落下、投げる、踏む、打撃を与える等)を加えないでください。
- ・高温になる場所や火気付近での保管をしないでください。
- ・通電時は、本製品の作業を行わないでください。
- ・本書記載の使用用途以外でのご使用はおやめください。

⚠ 注意 (この注意事項を守らないと、けがをしたり財産に損害を与えたりすることがあります)

- ・本製品が破損した場合はご使用を中止し、お問い合わせ窓口にご相談ください。
- ・接地抵抗値は土壌、地域等により異なるため、必要に応じて測定を行い確認してください。
- ・本書はお読みになった後も大切に保管してください。

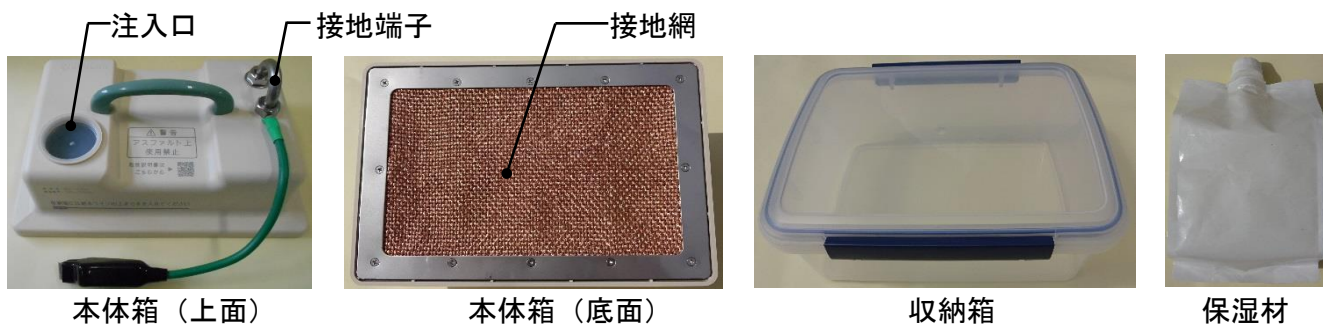
製品のご使用方法

■用途

高所作業車等での作業時に、コンクリート上や路側上などの路盤面に設置した本製品を保安用接地として使用するものです。

⚠ ・アスファルト上で使用は禁止

■製品構成



■事前準備(初回使用時)

本体箱を収納箱に収納した状態で注入口のふたを開け、本体内に保温材を全て注入します。保温材を本体箱内に注入後、注入口のふたをしっかりと閉めてください。

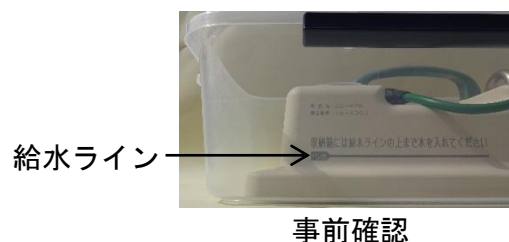
- ⚠ ・注入時に半固形物が本体内で均一に広がるようにします。
- ・収納箱に直接保温材を注入しないでください。



■事前確認(2回目以降使用時)

本製品を2度目以降ご使用いただく際は、使用当日の出発前に収納箱の水分量をご確認下さい。水分量が収納箱に収めた本体箱の給水ラインを下回る場合は、給水ラインまで収納箱に直接水分を補給したうえでご使用ください(本体箱注入口から水分を補給する必要はありません)。

補給水・・・水道水 500ml~1000ml 程度



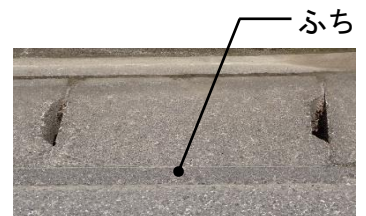
■使用方法

1. 使用場所の選定

本製品を設置するためのコンクリートや路側帯のコンクリート製U字側溝、L字側溝を選定し、設置箇所の凹凸が少なくなるように砂利やゴミなどを取り除きます。



- ・U字側溝はふちに本体が乗るように選定してください。
- ・アスファルトは選定しないでください。
アスファルトの上では本製品の機能を得られません。



U字側溝例

2. 本体箱の設置

本体箱の取手を掴んで収納箱から取り出し、選定した場所に本体箱を設置します。



- ・接地網が底面となるように設置してください。
- ・本体箱の移動は必ず取手を持ってください。



本体箱の設置

3. 接地線の接続

本体箱の接地端子に、高所作業車等の接地線をクリップ等で取り付けます。接地棒と接地線が一体となっている場合や高所作業車等のクリップが大きい場合は、接地端子のクリップを使用して接続してください。



- ・高所作業車等の使用時は接地端子に触れないようにしてください。



接地線の接続

4. 使用後

使用後は本体箱を収納箱に収納し保管してください。
収納箱の蓋が閉まっていることを確認してからお運びください。



- ・運搬時は極力傾けないように運搬してください。
傾けすぎると水漏れの原因となります。
- ・連日使用しない場合は収納箱内の水分を廃棄のうえ保管してください。貯水状態だと保湿材が膨張し注入口から溢れ出る可能性があります。



本体箱の収納

保守・点検・その他

使用前に接地端子と接地網の導通確認を行い導通があることを確認してください。

使用前に本体箱の外観を確認いただき、亀裂等の異常がないことを確認してください。

6ヶ月ごとに注入口から本体箱内を確認いただき、接地網を視認できる場合は保湿材を補充してください。
追加保湿材についてはお問い合わせ窓口にご相談ください。

寒冷地でご使用の場合は、運搬時の水凍結を防止するため、車内に収納のうえ運搬して頂き、使用直前に水分を補給してください。

保証

本製品のご使用にあたって、物損についての保証は負いかねますのであらかじめご了承ください。

修理によって機能が維持できる場合は、ご要望により有料修理させていただきます。

お問い合わせ窓口

株式会社 昭電

本社 ☎ 03-5819-8373 〒130-8543 東京都墨田区太平4丁目3番8号

電力営業部

☎ 03-4396-8821

鉄道営業部

☎ 03-4396-8831

公共公益営業部

☎ 03-4396-8825

通信メディア営業部

☎ 03-5819-8332

ソリューション営業部

☎ 03-5819-8343

支店

北海道支店 ☎ 011-271-6701

東北支店 ☎ 022-222-1401

名古屋支店 ☎ 052-936-3311

北陸支店 ☎ 076-431-2011

大阪支店 ☎ 06-6345-3221

中国支店 ☎ 082-246-5711

四国支店 ☎ 087-821-9231

九州支店 ☎ 092-731-0373

沖縄支店 ☎ 098-869-0215

受付時間 9:30~16:30 (土・日・祝、年末年始、夏季休暇を除く)